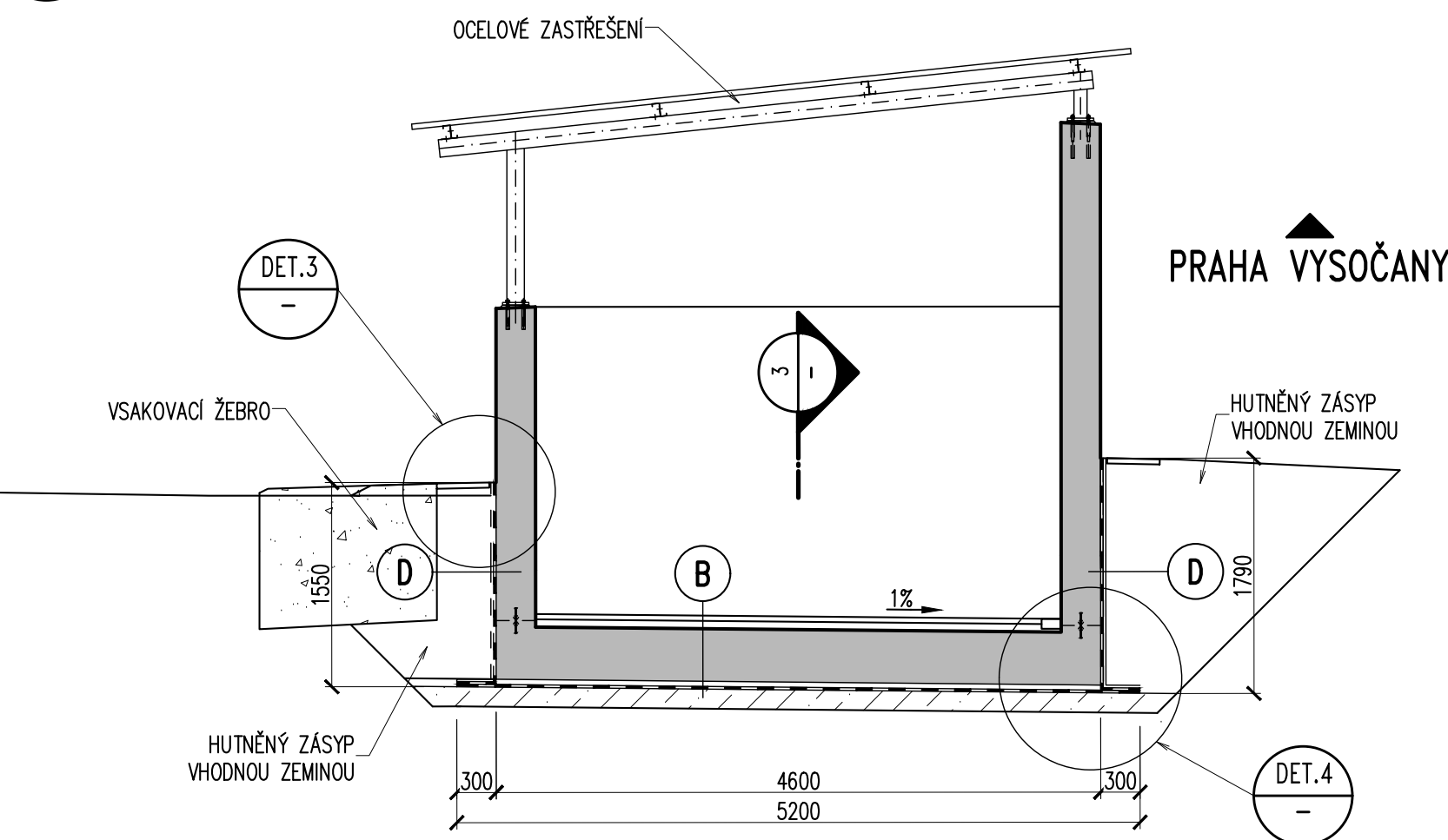
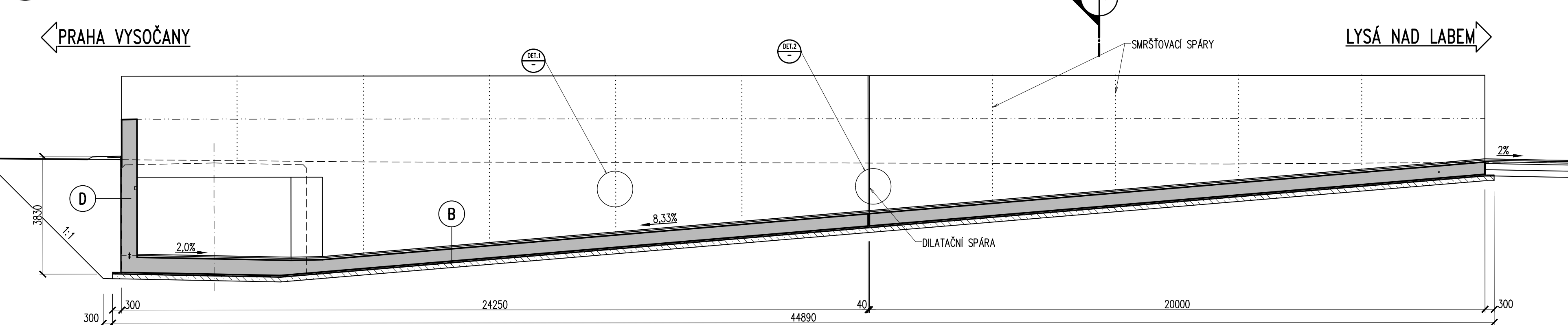


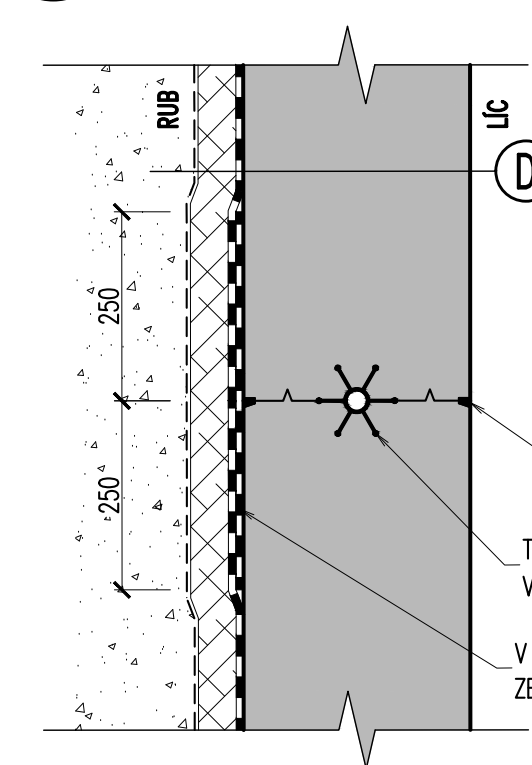
4
-
PŘÍČNÝ ŘEZ PŘÍSTUPOVÝM CHODNÍKEM V MÍSTĚ PŘELOŽKY KABELŮ
1:50



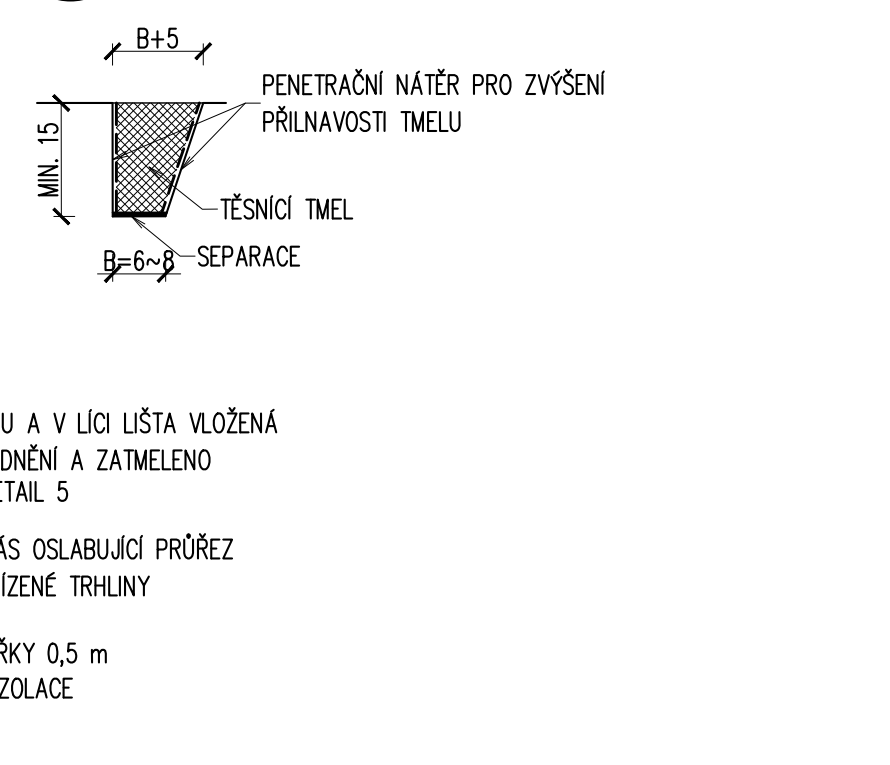
3
-
PODÉLNÝ ŘEZ PŘÍSTUPOVÝM CHODNÍKEM
1:100



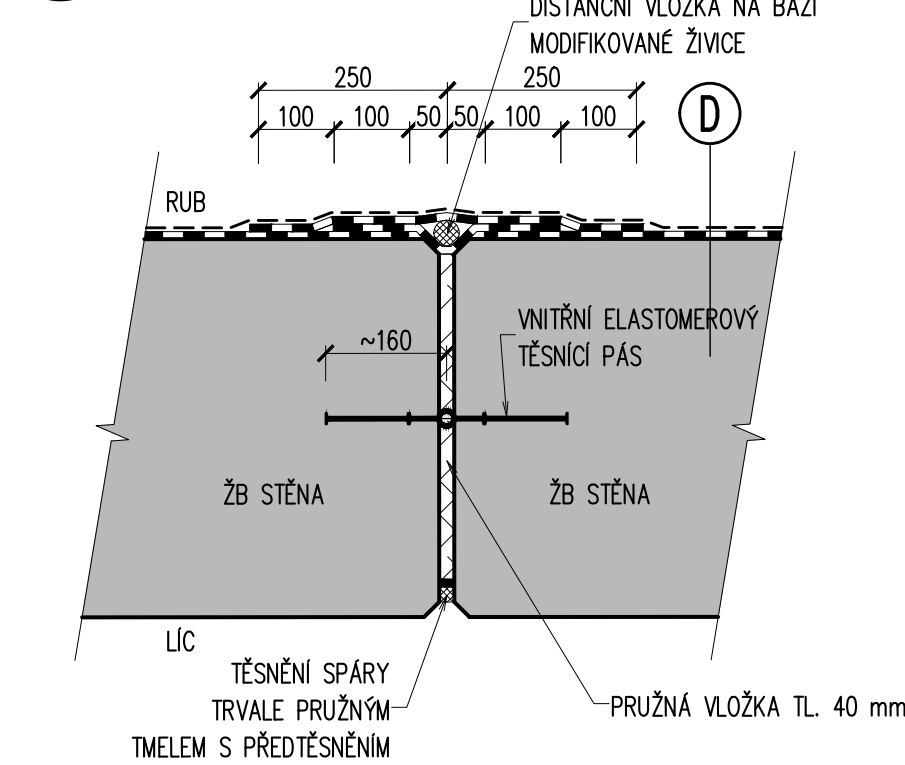
DET.1
-
SMRŠŤOVACÍ SPÁRA
1:10



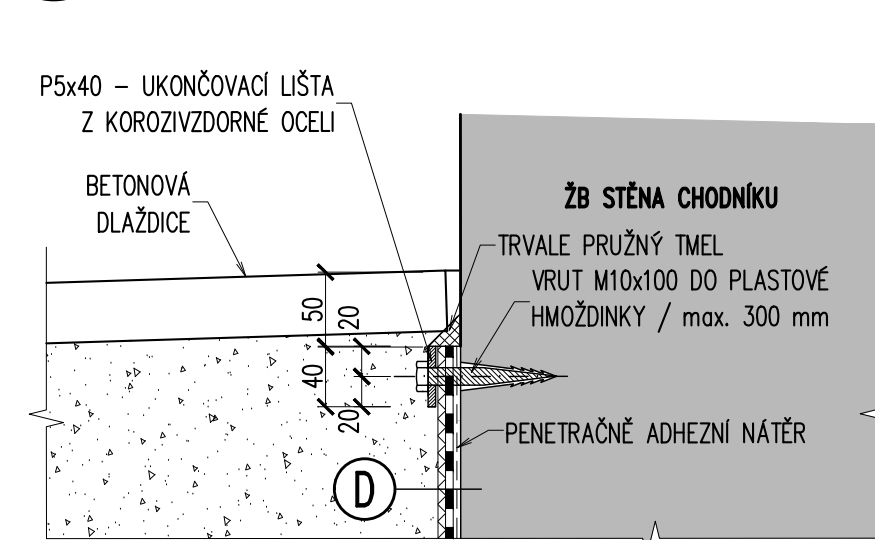
DET.5
-
DETAIL TMELENÍ SMRŠŤOVACÍ SPÁRY
V LÍCI STĚNY
1:1



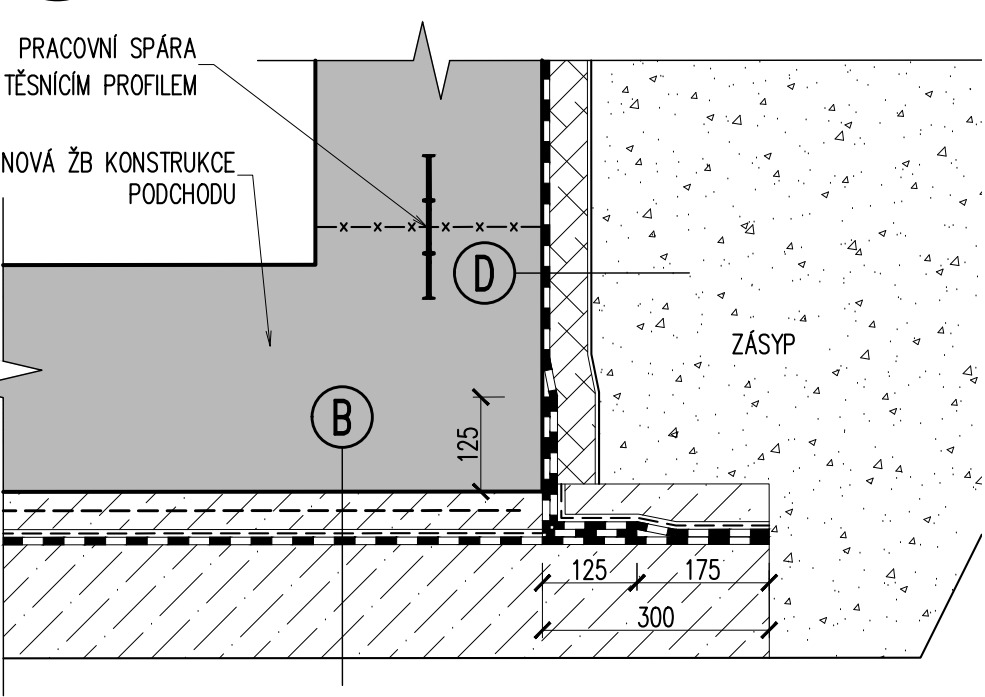
DET.2
-
DILATAČNÍ SPÁRA STĚNY RÁMU
1:10



DET.3
-
DETAIL UKONČENÍ IZOLACE NA STĚNĚ CHODNÍKU
1:5



DET.4
-
ZPĚTNÝ SPOJ IZOLACE
1:10



SKLADBA B – POD DESKOU

- NADLOŽNÍ VRSTVA – ŽB RÁMOVÁ KONSTRUKCE
- TVRDÁ OCHRANNÁ VRSTVA – BETONU C25/30 – XF1, XC2 TL. 50 mm VYZTUŽENÝ SVAŘOVANOU SÍTÍ MIN. ØR4 S OKY MAX. 100 x 100 mm
 - SEPARAČNÍ PE FÓLIE
 - GEOTEXTILIE O PLOŠNÉ HMOTNOSTI MIN. 500 g/m2
- VODOTĚSNÁ VRSTVA – ASFALTOVÁ, PÁSOVÁ, PLNOPLOŠNĚ SPOJENÁ S PODKLADEM
- PŘÍPRAVNÁ VRSTVA – PENETRAČNĚ ADHEZNÍ NÁTĚR
- PODKLADNÍ BETON C25/30 – X0 TL. MIN. 150 mm

SKLADBA D – RUB STĚNY

- NADLOŽNÍ VRSTVA – HUTNĚNÝ ZÁSYP ZEMINOU VHODNOU
- MĚKKÁ OCHRANNÁ VRSTVA – GEOTEXTILIE O PLOŠNÉ HMOTNOSTI MIN. 500 g/m2
 - DESKY XPS TL. 50 mm
- VODOTĚSNÁ VRSTVA – ASFALTOVÁ, PÁSOVÁ, PLNOPLOŠNĚ SPOJENÁ S PODKLADEM
- PŘÍPRAVNÁ VRSTVA – PENETRAČNĚ ADHEZNÍ NÁTĚR
- PODKLADNÍ KONSTRUKCE – ŽB RÁMOVÁ KONSTRUKCE

POZNÁMKY:

- IZOLAČNÍ SYSTÉM OBJEKTU BUDE PROVEDEN V SOULADU S TNŽ 73 6280 NAVRHOVÁNÍ A PROVÁDĚNÍ VODOTĚSNÝCH IZOLACÍ ŽEL. MOSTNÍCH OBJEKTŮ. KONKRÉTNÍ HYDROIZOLAČNÍ SYSTÉM MUSÍ BÝT OPATŘEN "OSVĚDČENÍM O SHODĚ S PODMINKAMI OTP", VYDANÝM SPRÁVOU ŽELEZNIC s.o. A SCHVÁLEN STAVEBNÍM DOZOREM INVESTORA. ZHOTOVITEL VYPRACUJE A PŘEDLOŽÍ KE SCHVÁLENÍ "TECHNOLOGICKÝ POSTUP PROVÁDĚNÍ VODOTĚSNÝCH IZOLACÍ".
- PODKLAD PRO IZOLACI MUSÍ BÝT DOSTATEČNĚ ROVINNÝ, BEZ LOKÁLNÍCH OSTRÝCH NEROVNOSTÍ A OČIŠTĚNÝ, ZEJMÉNA OD MASTNOT, ORGANICKÝCH ROZPOUŠŤEDEL A PODOBNĚ. VŠECHNY POVRCHOVÉ PÓRY A DUTINY JE TŘEBA VYPLNIT A ZAROVNAT OPRAVNOU MALTOU PŘED PENETRAČNĚ ADHEZNÍM NÁTĚREM.

VÝŠKOVÝ SYSTÉM BpV		SOUŘADNICOVÝ SYSTÉM S–JTSK	
	Vedoucí projektu	Zodpovědný projektant	Investor
	ING. L. MAREK	ING. J. KARA	MČ PRAHA VINOŘ
	Vypracoval	Kontroloval	Místo stavby
	ING. J. KARA	ING. L. MAREK	Formát
			Datum
CYKLOSTEZKA A50 – PODCHOD STOLÍNSKÁ, PŘEDSTIHOVÝ OBJEKT SO 202 ŽB KONSTRUKCE PŘÍSTUPOVÉHO CHODNÍKU VČETNĚ ZASTŘEŠENÍ			01/2023
TOP CON SERVIS s.r.o., Ke Stírce 1824/56, 182 00 Praha 8, tel/fax: 284 021 740, email:topcon@topcon.cz			DUSP + PDPS
			Měřítko
			1:50, 1:20, 1:10, 1:5
			Č.zakázky
			39–22
			Číslo kopie
			Číslo přílohy
			D.2.9
VODOTĚSNÁ IZOLACE			